

Manual/Návod/Összeszerési útmutató

EN: Pick up the tent roof, tent wall and fiber glass bars from the carton .

CZ: Vytáhní střechnu, stěnu a tyče z karatonu.

HU: Vegye ki a sátor tetejét, a sátor falát és az üvegszálás rudakat a kartondobozból.

Step1/Krok1/ 1. Lépés

EN: Put the folded fiber glass bar connect one whole straight piece.

CZ: Slož jednotlivé tyče dohromady.

HU: Illessze egymásba az üvegszálás rudakat.



Step2/Krok2/2. Lépés

EN: Put the straight fiber glass bar into the sleeve of the tent roof, like follow photo.

CZ: Vlož jednotlivé tyče do rukávů střechny, viz. foto

HU: Helyezze az egyenes üvegszál rudat a sáortető hüvelyébe, a képen látható módon.



Step3/Krok3/ 3. lépés

EN: Locked 2 ends of fiber glass bars into metal ring as following photo.

CZ: Oba konce na každé tyči vlož do kroužků na střeše, viz. foto.

HU: Az üvegszálás rudak 2 végét fémgyűrűbe zártuk az alábbi kép szerint.

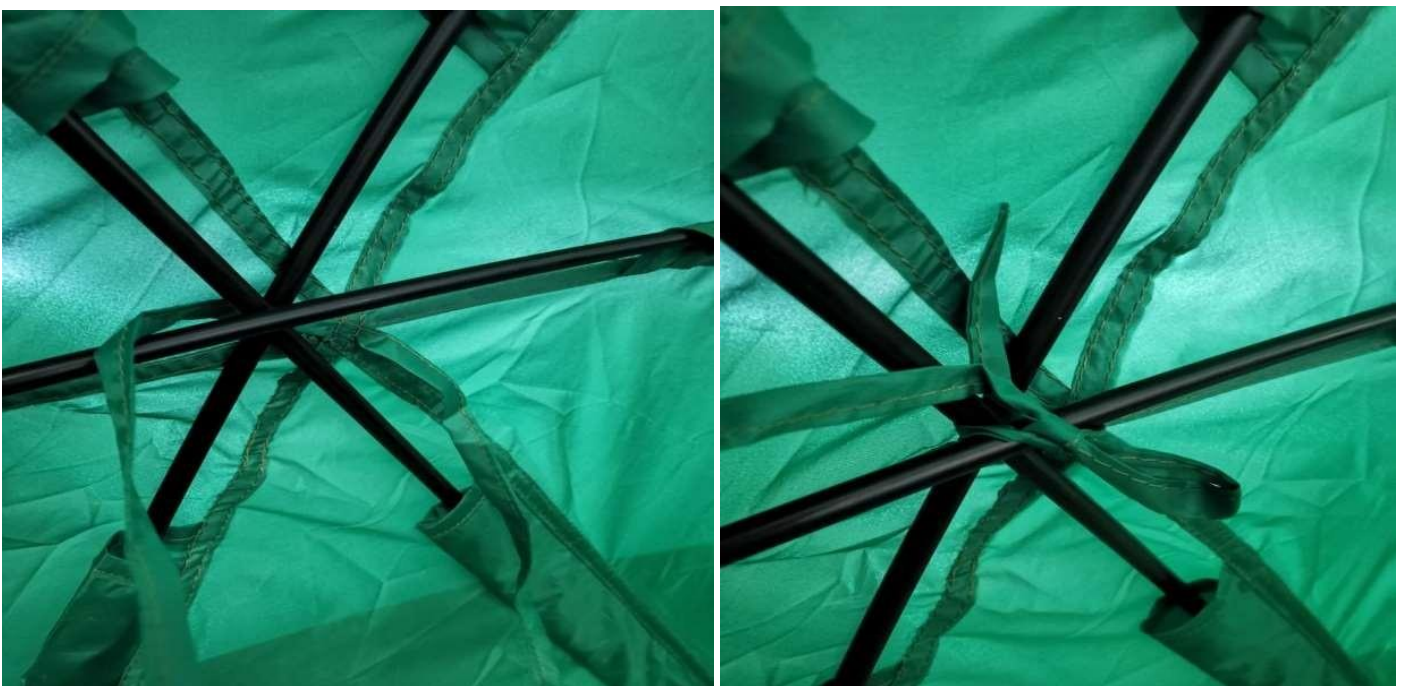


Steps4/Krok4/ 4. lépés

EN: Lock the fiber glass bars together by ropes at middle of the tent roof.

CZ: Tyče uprostřed střechy svaž dohromady pomocí šňůrky.

HU: Kösse össze az üvegszálás rudakat kötelekkel a sáttortető közepén.



Steps5/Krok5/ 5. lépés

EN: Find the door section (with 2pcs of velcros), and then put this roof on the trampoline directly with velcros above the door.

CZ: Najdi na střeše 2 suché zipy, střechu umísti na trampolínu, suché zipy musí být nad dveřmi.

HU: Keresse meg az ajtórészt (2 db tépőzár), majd tegye ezt a tetőt közvetlenül a trambulinra tépőzárral az ajtó fölé.



Steps6/Krok6/ 6. lépés

EN: Put the ends of fiber glass bars on the net pole top, and put two ropes into net holes and lock tent roof with net .

CZ: Střechu umísti tak, aby tyče ve střeše byly nad stojnými tyčemi trampolíny. Každou šňůrku na střeše provleč sítí a udělej mašli.

HU: Helyezze az üvegszálás rudak végeit a hálórúd tetejére, és dugjon két kötelet a hálónyílásokba, és rögzítse hálóval a sáttetőt.

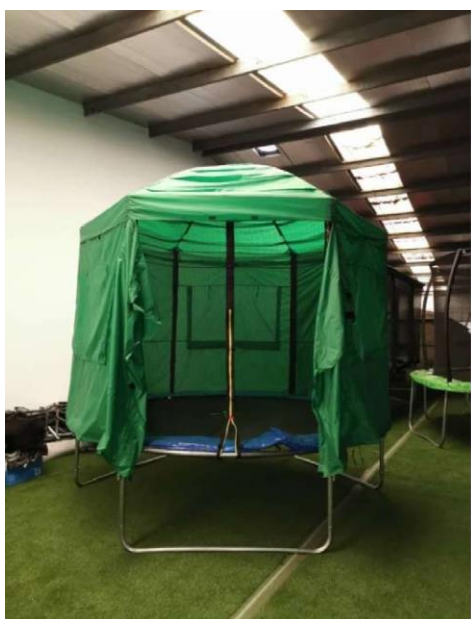
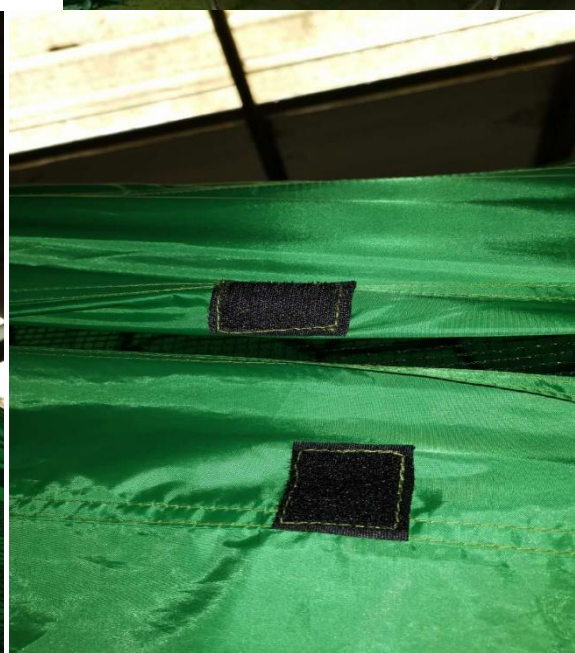
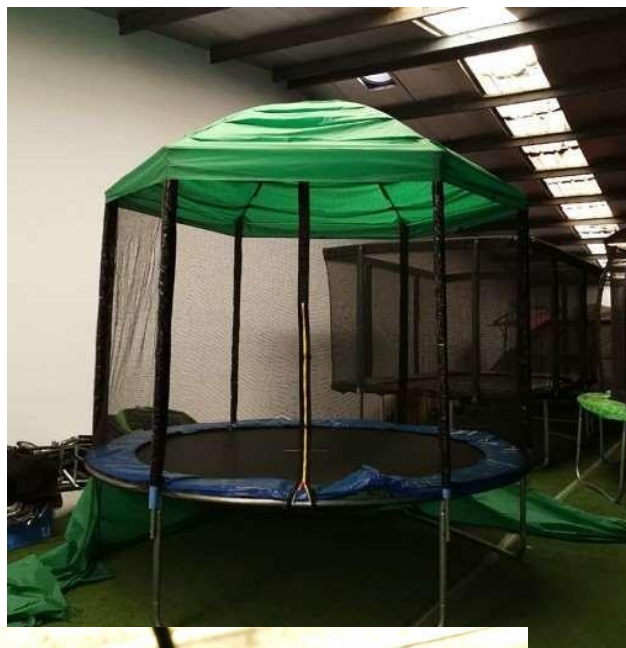


Steps7/Krok7/ 7. lépés

EN: Pick up the tent wall and find the door section, then connect tent roof and tent wall top by buckles and velcro .

CZ: Vytáhní stěnu a najdi vchod. Poté spoj stěnu a střechu pomocí klipsů a suchého zipu.

HU: Vegye fel a sátor falát és keresse meg az ajtórészt, majd kösse össze a sátotetőt és a sátorfal tetejét csatokkal és tépőzárral.



Steps8/Krok8/ 8. Lépés

EN: Lock the tent wall bottom with trampoline legs by ropes. Close the door by velcros and open door connect by ropes.

CZ: Stěnu ve spodní části přivaž k noze trampolíny.

HU: Rögzítse a sátorfal alját a trambulinlábakhoz kötelekkel. Zárja be az ajtóttépőzárral, és nyissa össze az ajtót kötelekkel.



EN: Congratulations, you assembled your new tent now .

CZ: Gratulujeme Váš stan je postaven.

HU: Gratulálunk, a sátor elkészült.



